

# Ankieta na potrzeby wyznaczenia obszaru zdegradowanego i rewitalizacji w Gminie Turawa

Szanowni Państwo,  
w związku z trwającymi pracami związanymi z opracowaniem Gminnego Programu Rewitalizacji dla Gminy Turawa zwracamy się do Państwa z prośbą o udział w badaniu ankietowym na potrzeby wyznaczenia obszaru zdegradowanego i rewitalizacji na terenie Gminy Turawa.

**Obszar zdegradowany**, zgodnie z art. 9 ust. 1 ustawy, stanowi „obszar gminy znajdującej się w stanie kryzysowym z powodu koncentracji negatywnych zjawisk społecznych, w szczególności bezrobocia, ubóstwa, przestępczości, wysokiej liczby mieszkańców będących osobami ze szczególnymi potrzebami, niskiego poziomu edukacji lub kapitału społecznego, a także niewystarczającego poziomu uczestnictwa w życiu publicznym i kulturalnym” oraz gdy występuje na nim jedno z następujących „negatywnych zjawisk”:

- gospodarczych – w szczególności niski stopień przedsiębiorczości,
- środowiskowych – w szczególności przekroczenie standardów jakości środowiska,
- przestrzenno-funkcjonalnych – w szczególności niewystarczającego wyposażenia w infrastrukturę techniczną i społeczną czy niedostosowania infrastruktury do potrzeb osób ze szczególnymi potrzebami,
- technicznych – w szczególności degradacji stanu technicznego obiektów budowlanych.

**Obszar rewitalizacji**, zgodnie z art. 10 ustawy o rewitalizacji, wyróżnia się szczególną koncentracją negatywnych zjawisk i może obejmować całość lub część obszaru zdegradowanego, ale jednocześnie nie może być większy niż 20% powierzchni gminy oraz zamieszkały przez więcej niż 30% liczby mieszkańców gminy.

Ankieta ma charakter anonimowy, a uzyskane wnioski zostaną zawarte w Gminnym Programie Rewitalizacji.

Zapraszamy do udziału w badaniu.

\* Wymagane

1

Czy Pani/Pana zdaniem sołectwo Bierdzany powinno stanowić obszar zdegradowany? \*

- Zdecydowanie tak
- Raczej tak
- Raczej nie
- Zdecydowanie nie
- Nie mam zdania

2

Czy Pani/Pana zdaniem sołectwo Osowiec powinno stanowić obszar zdegradowany? \*

- Zdecydowanie tak
- Raczej tak
- Raczej nie
- Zdecydowanie nie
- Nie mam zdania

3

Czy Pani/Pana zdaniem sołectwo Turawa powinno stanowić obszar zdegradowany? \*

- Zdecydowanie tak
- Raczej tak
- Raczej nie
- Zdecydowanie nie
- Nie mam zdania

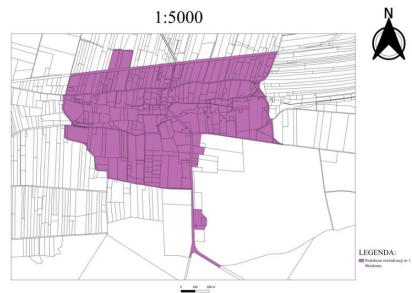
4

Czy Pani/Pana zdaniem sołectwo Zawada powinno stanowić obszar zdegradowany? \*

- Zdecydowanie tak
- Raczej tak
- Raczej nie
- Zdecydowanie nie
- Nie mam zdania

5

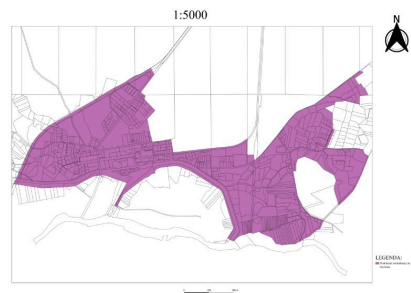
Czy Pani/Pana zdaniem Podobszar rewitalizacji nr 1: Bierdzany znajdujący się w sołectwie Bierdzany (mapa) powinien stanowić obszar rewitalizacji? \*



- Zdecydowanie tak
- Raczej tak
- Raczej nie
- Zdecydowanie nie
- Nie mam zdania

6

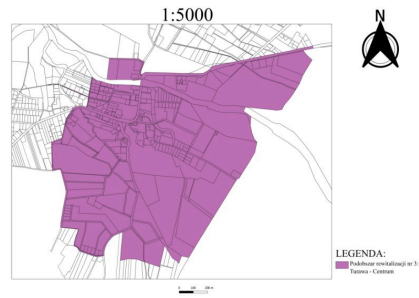
Czy Pani/Pana zdaniem Podobszar rewitalizacji nr 2: Osowiec znajdujący się w sołectwie Osowiec (mapa) powinien stanowić obszar rewitalizacji? \*



- Zdecydowanie tak
- Raczej tak
- Raczej nie
- Zdecydowanie nie
- Nie mam zdania

7

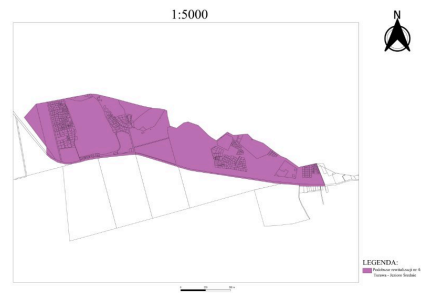
Czy Pani/Pana zdaniem Podobszar rewitalizacji nr 3: Turawa - Centrum znajdujący się w sołectwie Turawa (mapa) powinien stanowić obszar rewitalizacji? \*



- Zdecydowanie tak
- Raczej tak
- Raczej nie
- Zdecydowanie nie
- Nie mam zdania

8

Czy Pani/Pana zdaniem Podobszar rewitalizacji nr 3: Turawa - Jezioro Średnie znajdujący się w sołectwie Turawa (mapa) powinien stanowić obszar rewitalizacji? \*



- Zdecydowanie tak
- Raczej tak
- Raczej nie
- Zdecydowanie nie
- Nie mam zdania

9

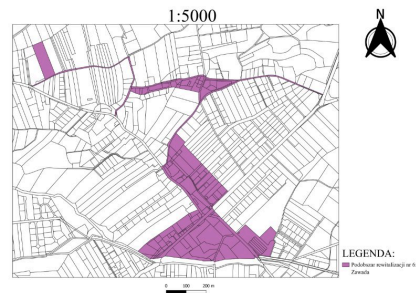
Czy Pani/Pana zdaniem Podobszar rewitalizacji nr 4: Turawa - północny brzeg Jeziora Dużego znajdujący się w sołectwie Turawa (mapa) powinien stanowić obszar rewitalizacji? \*



- Zdecydowanie tak
- Raczej tak
- Raczej nie
- Zdecydowanie nie
- Nie mam zdania

10

Czy Pani/Pana zdaniem Podobszar rewitalizacji nr 6: Zawada znajdujący się w sołectwie Zawada (mapa) powinien stanowić obszar rewitalizacji? \*



- Zdecydowanie tak
- Raczej tak
- Raczej nie
- Zdecydowanie nie
- Nie mam zdania

11

Czy Pani/Pana zdaniem wyznaczony obszar rewitalizacji stanowi ważny punkt/miejsce związane z funkcjonowaniem Gminy Turawa? \*

- Zdecydowanie tak
- Raczej tak
- Raczej nie
- Zdecydowanie nie
- Nie mam zdania

12

Co Pani/Pana zdaniem jest największą zaletą, mocną stroną, atutem obszaru rewitalizacji?

13

Co Pani/Pana zdaniem jest największą wadą, słabą stroną obszaru rewitalizacji?